



Chiffres



clés



01/01/2020



Silène
habiter en région
nazairienne



Qui sommes-nous ?

Depuis bientôt 100 ans, Silène défend l'idée d'un logement social de qualité, accessible au plus grand nombre, respectueux de l'équilibre social du territoire.

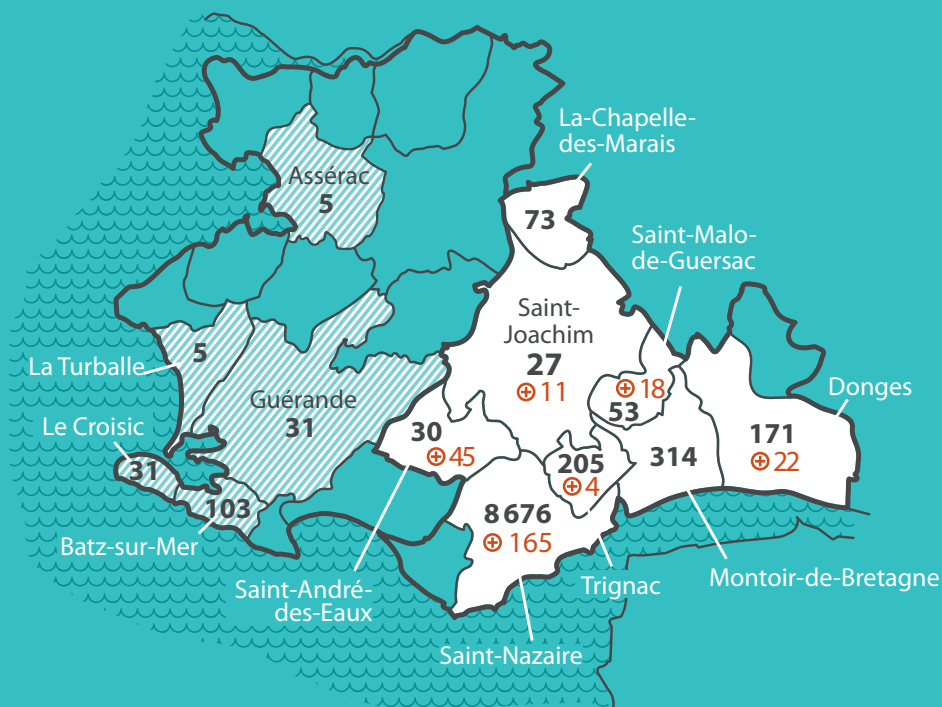
➤ Présent sur 13 communes.

Notre patrimoine

10 050
logements
(locatifs et en foyers)



Silène représente **91%** de l'offre locative sociale sur Saint-Nazaire et **80%** sur la CARENE



Patrimoine au 01/01/2020 :



CAP ATLANTIQUE : **175 logements**



CARENE : **9 875 logements**

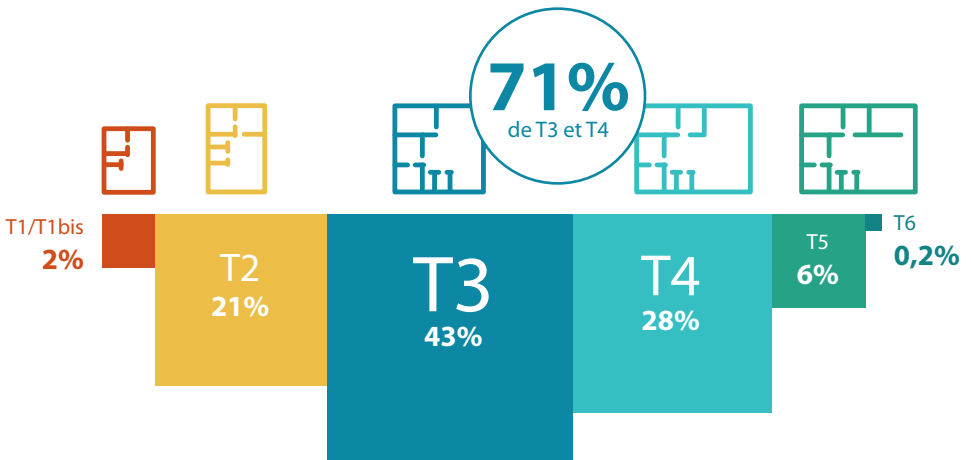
Typologie de l'habitat



89%
de logements
collectifs

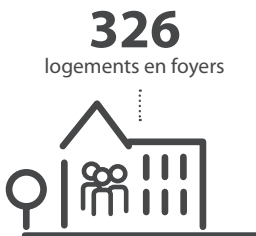
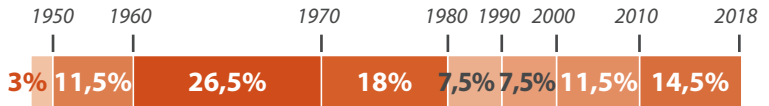


11%
de logements
individuels



Âge moyen
des résidences
37 ans

> Période de construction



Nos clients

Silène loge près de
20 000 habitants

1 051 ménages entrants
accueillis en 2019

Taux de rotation

11%

(8,9% hors mutations)

Profil de nos locataires

Ancienneté
dans le
logement



+ de 8 ans

40,5%

6-8 ans

9,5%

4-6 ans

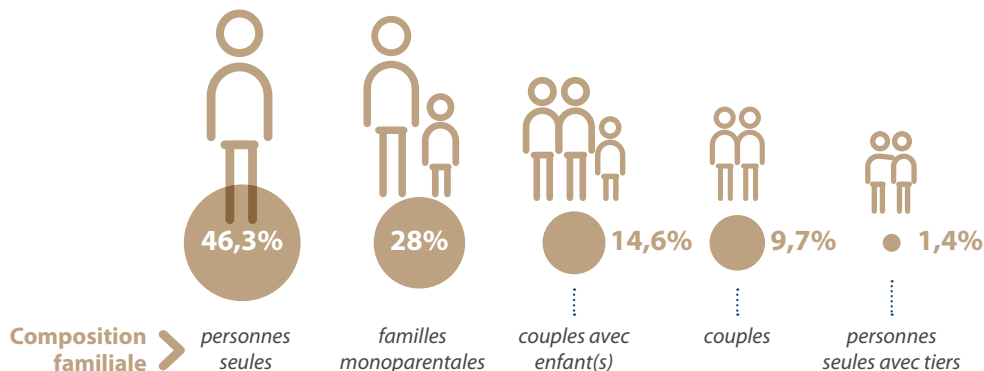
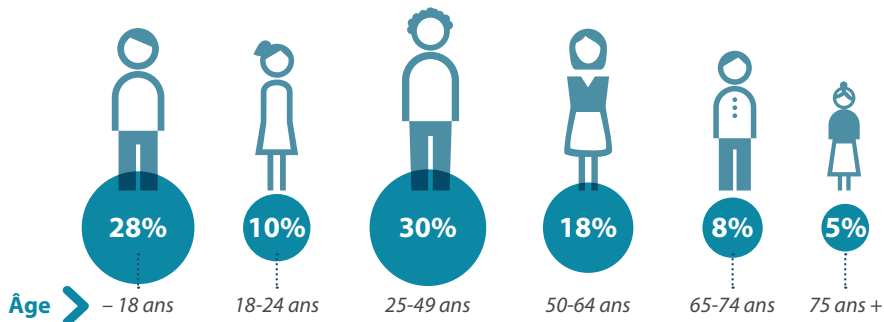
12,9%

2-4 ans

15,7%

< 2 ans

21,4%



62%

des ménages perçoivent l'APL

Le point sur la demande de logement sur le territoire



Profil des demandeurs

personnes seules

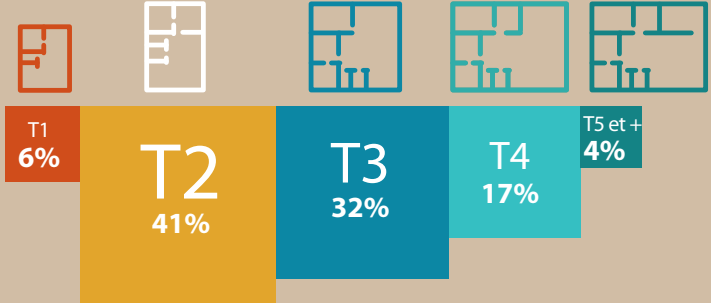
familles monoparentales

couples avec enfant(s)

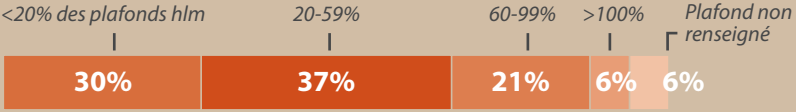
couples

autres

Types de logements recherchés



Niveau de ressources des demandeurs



Qualité de service

Taux de satisfaction
de nos locataires

87%

des locataires
sont satisfaits
de Silène

dont **44%**
de très satisfaits !



Logement

85%
+ 6 pt*



Traitement
des demandes

76%
+ 14,5 pts*

Réclamations
techniques

81%
+ 6 pts*

Fonctionnement
du chauffage

Propreté et cadre de vie



71%
+ 6 pts*

Propreté
des parties
communes

80%
Stable

Qualité du
nettoyage

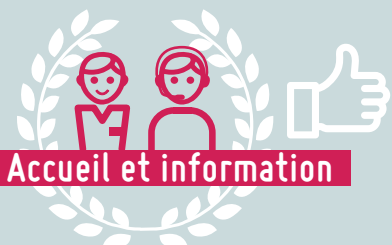
79%**

Sentiment
de bien-être

77%
+ 3 pts*



Fonctionnement des équipements collectifs



Accueil et information

94%
+ 8 pts*

Accueil
téléphonique

93%
+ 6 pts*

Accueil
physique

89%
+ 7,5 pts*

Information
diffusée

Enquête menée par le cabinet Règle de trois du 24 juin au 1^{er} août 2019 auprès de 995 ménages.

* Évolution 2009-2019. ** Nouvelle question 2019.



Notre activité



46,3 millions €
de chiffre d'affaires
(loyers + charges)



Budget travaux

20,7 M€

Construction

• **Livraisons 2019**



200 logements sur 13 opérations

• **Chantiers** démarrés
en 2019 pour livraisons
2020-2021



254 logements sur 13 opérations

Réhabilitations

• **Livraisons 2019**



97 logements livrés sur 3 résidences

• **Chantiers 2019**



352 logements mis en chantier sur 3 résidences

• **Études 2019**



583 logements démarrés en études sur 4 résidences

Maintenance

Près de **7 M€ de travaux** de maintenance en 2019

Vente de patrimoine

172 logements vendus depuis 2007
dont **22 en 2019**

215 logements en vente
dont 66 de la résidence Léo Gempfel

Aménagement

- > **ZAC du Plessis à Saint-Nazaire** (390 logts sur 4 ha) : 4 îlots construits, 4 en chantier, le dernier îlot en cours de commercialisation
- > **Îlot Jean de Neyman** : études terminées, appel d'offres et début des travaux en 2020
- > **Camoël** : réseaux et fond de voirie réalisés, terrains en cours de commercialisation.

Accession à la propriété

- > **4 opérations en cours de montage**, 2 sur Saint-Nazaire (Boiséo et Neyman), 2 sur Guérande (Kenkiz et Tesselles 2).

Nos équipes



194
salariés
(CDI)

59%

Relation
locataires

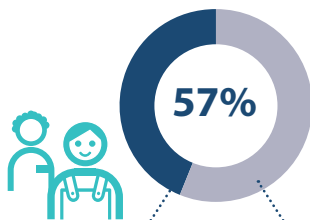
25%

Fonctions support

16%

Maîtrise d'ouvrage

Au plus près du terrain



sont en contact
au quotidien
avec nos
locataires

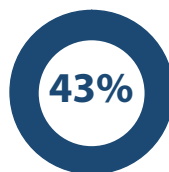


25% sur
les résidences

*Premiers
interlocuteurs
de nos locataires
et en charge
de l'entretien
de nos résidences.*

32% en accueils
et bureaux décentralisés

*Espace immobilier
5 Points-accueil
Service politique sociale
et recouvrement
3 Loges gardiens*



travaillent
au siège au
service des
locataires



Silène
habiter en région
nazairienne

Infos pratiques, contacts et actualités de Silène sur le site :
www.silene-habitat.com

Suivez notre actualité sur le web !

f Silene Habitat | t @silenehabitat | in Silene | @silene_habitat

Silène - Office Public de l'Habitat
17, rue Mendès-France - BP 63 - 44602 Saint-Nazaire cedex
Tél. 02 53 48 44 44